

Instructions

- PVopti calcule le bilan énergétique électrique des bâtiments sur une base horaire et le restitue sous forme de valeurs mensuelles et annuelles.
- Le bilan tient compte des principaux consommateurs, des mesures prises pour optimiser l'auto-consommation (gestion de la courbe de charge, commande de régulation de la production de chaleur), des accumulateurs électriques et de l'auto-production électrique.
- Si des valeurs précises sont inscrites dans des champs facultatifs, les valeurs standards proposées sont remplacées. La valeur utilisée pour le calcul est ensuite représentée sous « Valeur calculée ».
- En ce qui concerne le choix de la production de chaleur, le solaire thermique ne peut être sélectionné qu'une seule fois (soit pour l'eau chaude, soit pour le chauffage + eau chaude).
- En cas de modifications, les valeurs indiquées doivent au préalable être supprimées.
- Le site www.minergie.ch fournit des instructions détaillées quant à l'utilisation de PVopti.
- Le code couleur suivant doit être observé pour pouvoir utiliser PVopti:

Champ de saisie

Champ de saisie (facultatif)

Liste déroulante

Report justificatif Minergie

PVopti**MINERGIE®****EnDK**Konferenz Kantonalen Energiedirektoren
Conférence des directeurs cantonaux de l'énergie
Conferenza dei direttori cantonali dell'energia
Conferenza dals directurs chantunals d'energiaSchweizerische Eidgenossenschaft
Confédération suisse
Confederazione Svizzera
Confederaziun svizraBundesamt für Energie BFE
Office fédéral de l'énergie OFEN
Ufficio federale dell'energia UFE
Uffiz federal d'energia UFE

Nom du project:	Villa Jumelle -	N° de parcelle:	740	N° MOP:	
Adresse du bâtiment:	Avenue de la Rosière 10				
Station climat.	Payerne	Altitude:	733	m	
Zone	1	2	3	4	
Catégorie d'ouvrage	Habitat individuel				
Surface de référence énergétique SRE [m2]	250				

Besoins énergétiques [kWh/m2]	Saisie	Valeur calculée					
Eau chaude		13.9					
Refroidissement							
Ventilation							
Appareils		12.5					
Eclairage		5.5					
Installations techniques générales		4.5					
Gestion de la courbe de charge (sans chaleur)							

Production de chaleur		Chauffage		Eau chaude	
		Saisie	Valeur calculée	Saisie	Valeur calculée
Production de chaleur A					
Pompe à chaleur air-eau	Taux de couverture [%]	99.9	99.9	100	100
	Rendement / COPa	4.41	4.41	2.94	2.94
	Heures de fonctionnement	Jour et nuit		Jour et nuit	
Production de chaleur B					
Chauffage électrique direct	Taux de couverture [%]	0.1	0.1		
	Rendement / COPa		1		0.9
	Heures de fonctionnement	Jour et nuit		Jour et nuit	
Production de chaleur C					

Besoins pour chauffage Qh,eff	Besoin annuel [kWh/(m2*a)]	40.3
Pour les justificatifs Minergie, il faut indiquer des valeurs mensuelles		

Installation photovoltaïque N° 1		Saisie	Valeur calculée
Inclinaison (°, Hor=0°)	30	Apport annuel spécifique [kWh/kWp]	925
Orientation (°, S=0°, E=-90°)	45	Puissance installée [kWp]	2.8

Installation photovoltaïque N° 2		Saisie	Valeur calculée

Installation photovoltaïque N° 3		Saisie	Valeur calculée

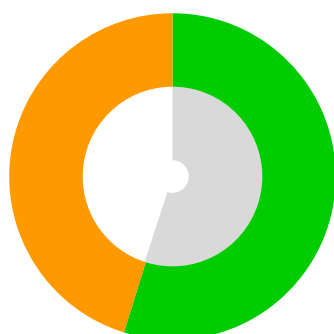
Accumulateur électrique		
-------------------------	--	--

Froid industriel		

Mobilité électrique		

Consommation

(en kWh/m2, non pondéré)



Consommation totale 5.7

Auto-consommation 5.7

Gestion de la charge 0

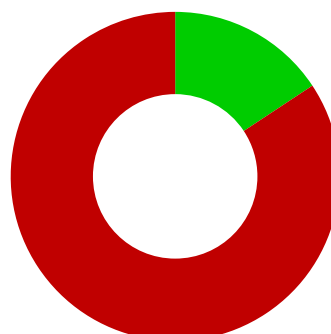
Accumulateur 0

Pertes de l'accumulateur 0

Injection dans le réseau 4.7

Degré d'autarcie

(Electricité)



Degré d'autarcie 15.7 %

Taux de soutirage du réseau 84.3 %

Bilan annuel

	non pondéré			pondéré		
	kWh/m2	kWh	%	kWh/m2	kWh	%
Besoin total	36.4	9 099	100.0	72.8	18 199	100.0
Besoins d'électricité	36.4	9 099	100.0	72.8	18 199	100.0
Autres agents énergétiques	0.0	0	0.0	0.0	0	0.0
Production totale	10.4	2 590				
Production électrique	10.4	2 590	100.0	-20.7	-5 180	100.0
Production solaire thermique						
Bilan global	-26.0	-6 509		52.1	13 019	
	Degré d'autarcie (énergie totale)			15.7		

Auto-consommation de sa propre électricité

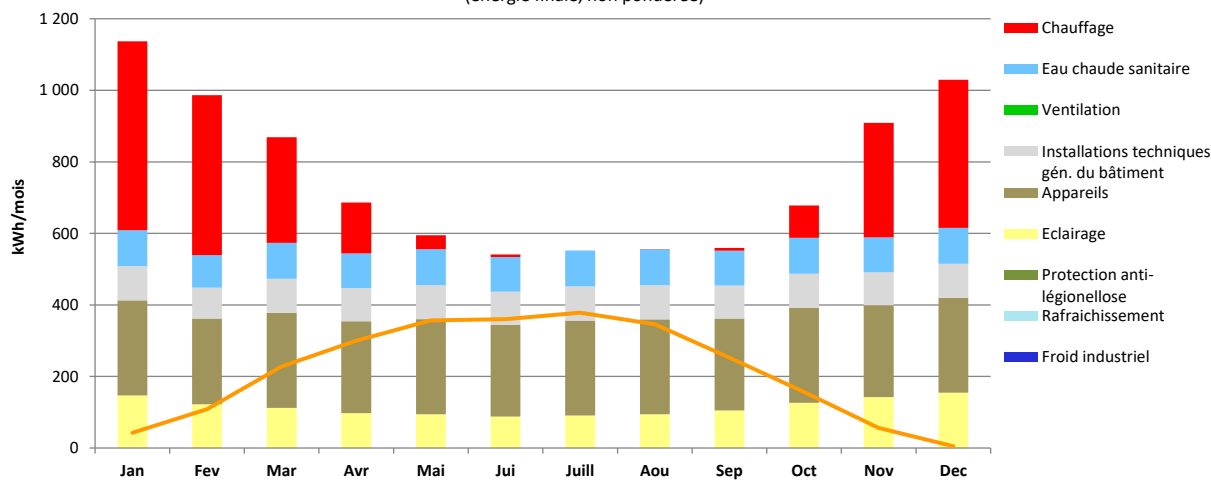
Consommation totale	5.7	1 425	Part auto-consommée	55.0
Injection dans le réseau	4.7	1 165	Part injectée dans le réseau	45.0
Auto-couverture	5.7	1 425	Degré d'autarcie	15.7
Soutirage du réseau	30.7	7 674	Part soutirée du réseau	84.3

Report dans le justificatif Minergie

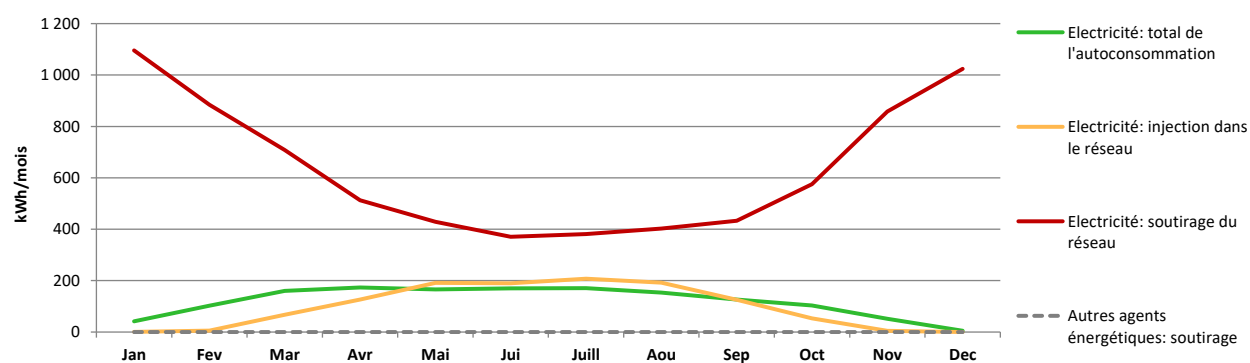
Part électrique acceptée (s. pertes, %)	55
Pertes de la batterie (%)	0
Apport annuel spécifique [kWh/kWp]	925
Puissance installée [kWp]	2.8

Besoin / production électrique

(énergie finale, non pondérée)



Consommation propre, injection et soutirage de l'énergie



Report depuis le justificatif Minergie

Merci de bien vouloir coller la zone copiée ici

N° MOP: / Nom du project: / Adresse du bâtiment:
N° de parcelle: / Station climat. / Altitude:

Erz. A
Erz. B
Erz. C
Erz. D

Capacité utilisable (kWh) kWh

Zone

Catégorie d'ouvrage Name
Surface de référence énergétique SRE [m2]
Nouvelle construction
Eau chaude Valeur calculée kWh/m2

Refroidissement kWh/m2
Ventilation kWh/m2
Nombre d'unités d'habitation
Besoins ascenseur kWh/m2
Besoins bandes chauffantes kWh/m2
Réduction lave-vaisselle %
Réduction réfrigérateurs et congélateurs %
Réduction lave-linge %
Réduction sèche-linge %
Réduction cuisinières à induction %
Réduction éclairage résidentiel %
Réduction éclairage général %
Réduction appareils pour l'exploitation des bâti %
Besoins éclairage bâtiments hors habitat Valeur kWh/m2
Besoins appareils bâtiments hors habitat Valeur kWh/m2
Besoins ITG bâtiments hors habitat Valeur calcul kWh/m2